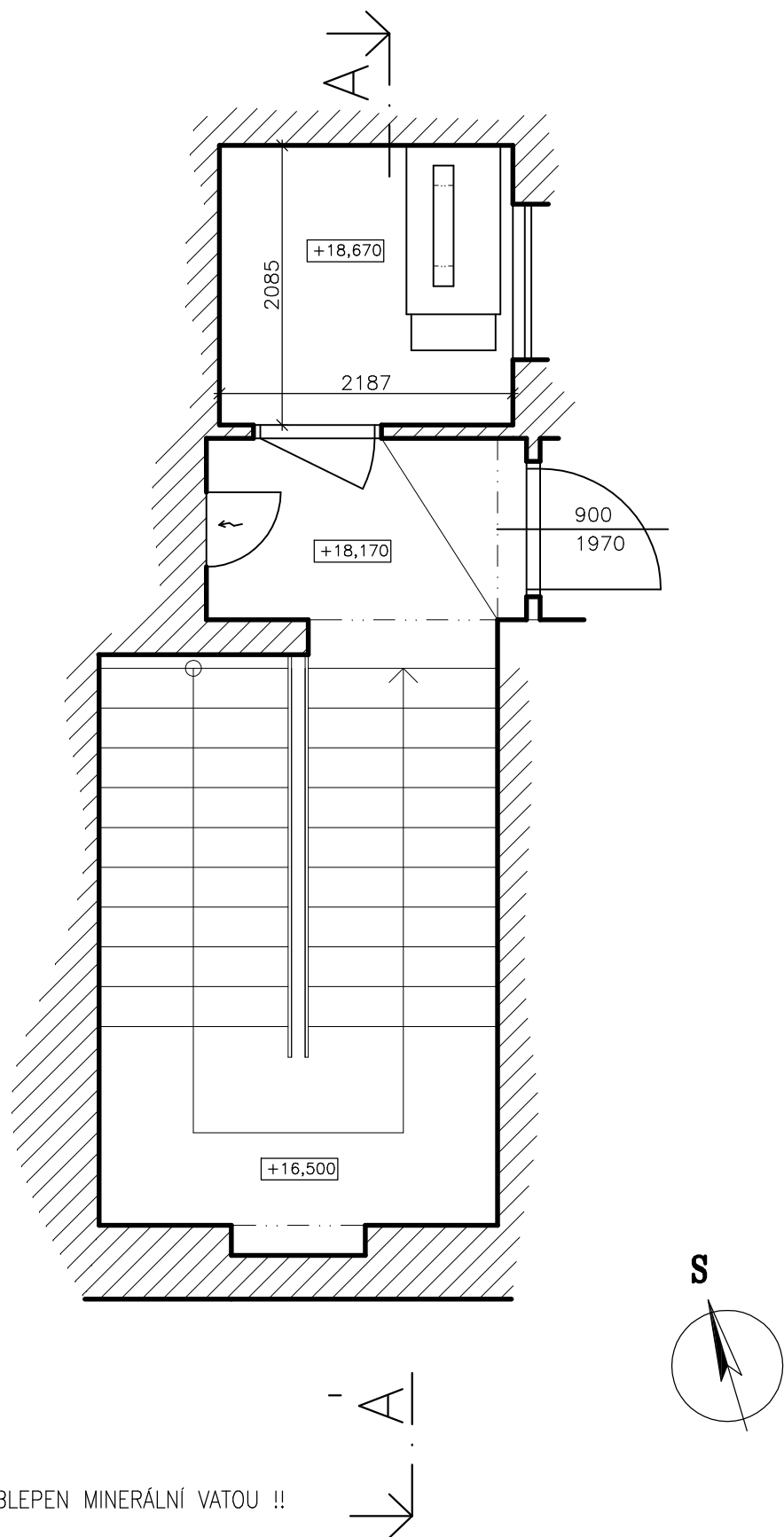
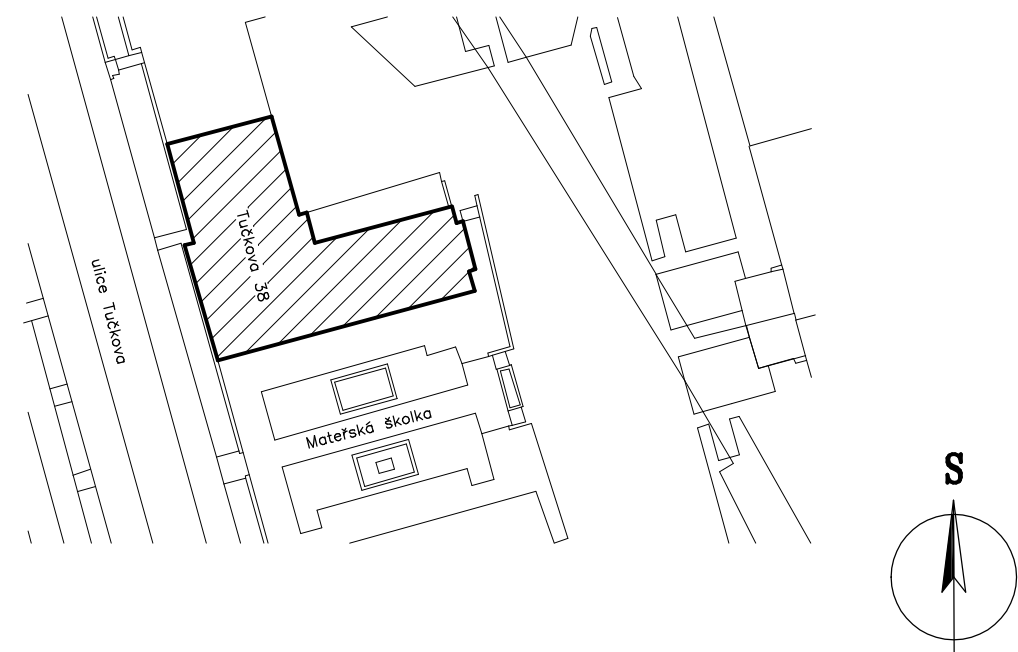


# Tučkova 38 - modernizace výtahu

## 6.NP - stojovna



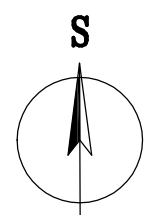
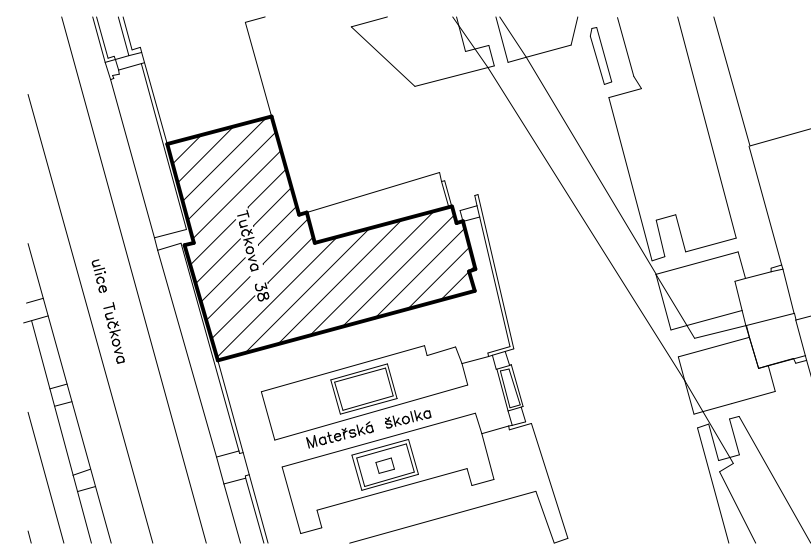
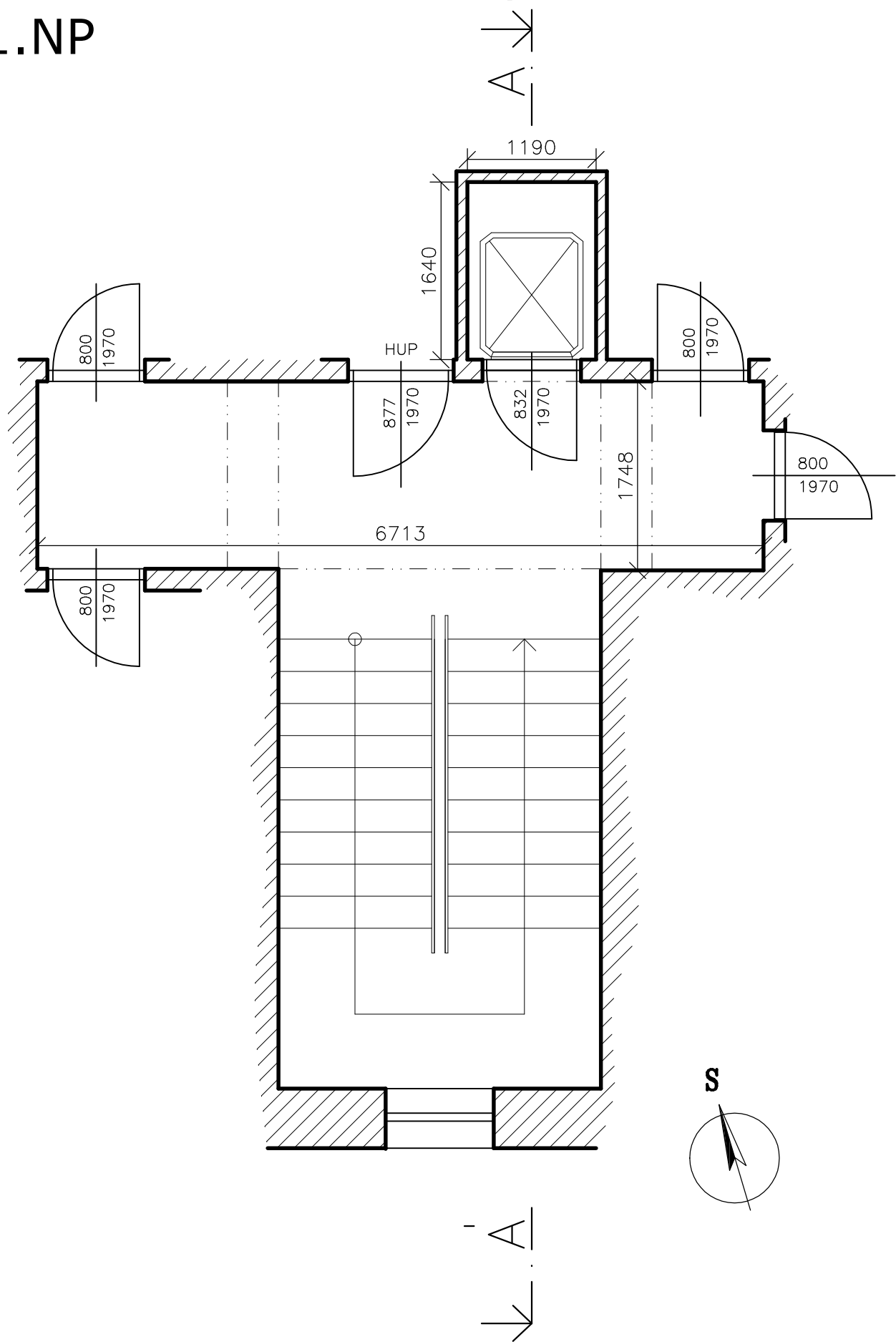
POZNÁMKA:  
- INTERIÉR STROJOVNY OBLEPEN MINERÁLNÍ VATOU !!



zodp.projektant		vypracoval		ING. MARTIN RYCHTECKÝ projektant Hoblíkova 18, 613 00 Brno IČ 878 19 040 tel. 604 302 587	
Ing. Martin Rychtecký		Ing. Martin Rychtecký			
místo stavby Tučkova 924/38, k.ú. Brno – Veverí, p.č. 1652,					
investor Statutární město Brno, Brno–střed, Dominikánská 2, 60169 BRNO				formát	2 x A4
stavba <b>Modernizace výtahu</b>  objekt provoz soubor <b>Tučkova 924/38 Brno–Veverí,</b>  obsah výkresu <b>ZJEDNODUŠENÝ PŮDORYS 6.NP</b>				datum	03/2016
				účel	DSP
				čís. zak.	2016/15
				archiv. čís.	
				měřítko	č. výkresu
				1:50	D.1.1.

# Tučkova 38 - modernizace výtahu

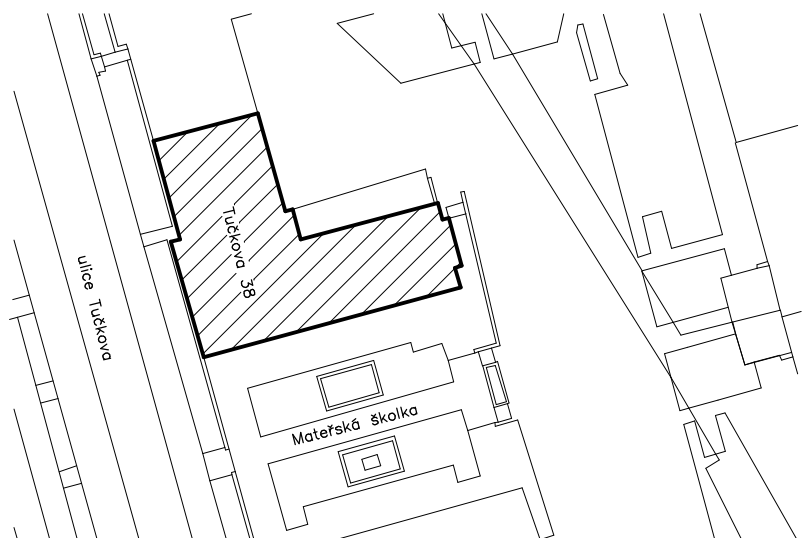
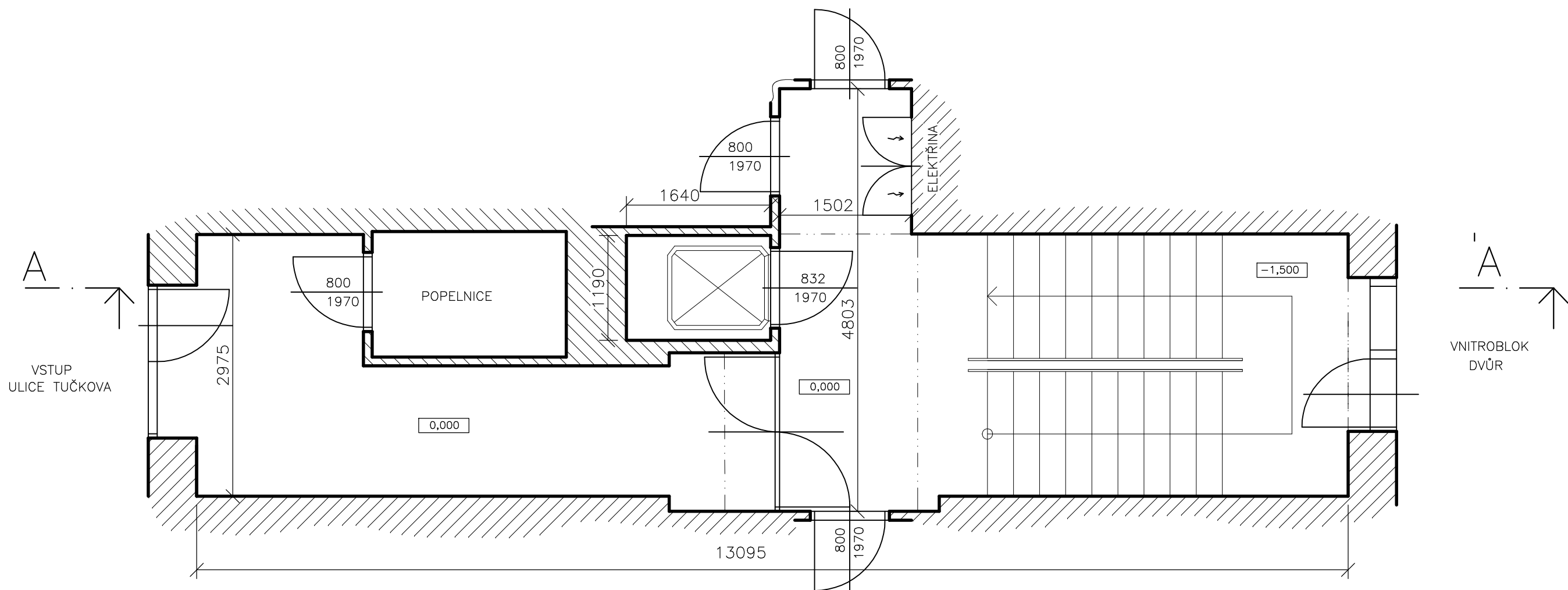
## 5.NP - 1.NP



zodp.projektant	vypracoval	ING. MARTIN RYCHTECKÝ projektant Hoblíkova 18, 613 00 Brno IČ 878 19 040 tel. 604 302 587	
Ing. Martin Rychtecký	Ing. Martin Rychtecký		
místo stavby Tučkova 924/38, k.ú. Brno – Veverí, p.č. 1652,		formát	2 x A4
investor Statutární město Brno, Brno–střed, Dominikánská 2, 60169 BRNO		datum	03/2016
stavba <b>Modernizace výtahu</b>		účel	DSP
objekt <b>Tučkova 924/38 Brno–Veverí,</b>		čís. zak.	2016/15
provoz soubor		archiv. čís.	
obsah <b>ZJEDNODUŠENÝ PŮDORYS 5.NP - 1.NP</b>		měřítko	č. výkresu
		1:50	D.1.2.

# Tučkova 38 - modernizace výtahu

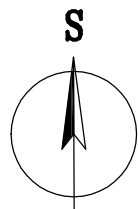
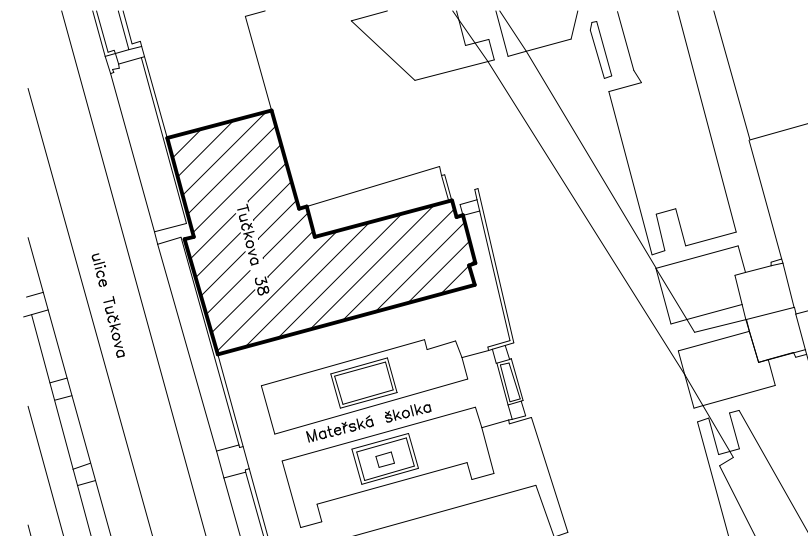
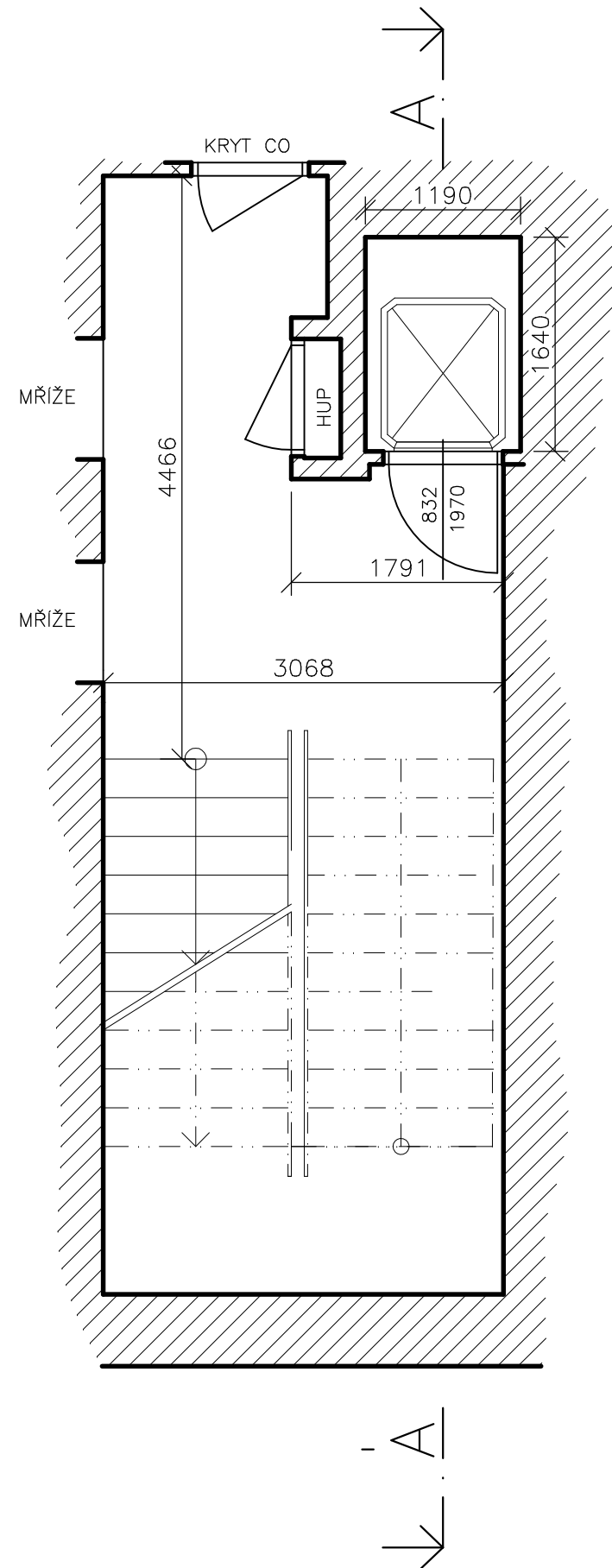
## PŘÍZEMÍ - 0.P



zodp.projektant	vypracoval	ING. MARTIN RYCHTECKÝ projektant	
Ing. Martin Rychtecký	Ing. Martin Rychtecký	Hoblíkova 18, 613 00 Brno IČ 878 19 040 tel. 604 302 587	
místo stavby Tučkova 924/38, k.ú. Brno – Veverí, p.č. 1652,		formát	2 x A4
investor Statutární město Brno, Brno–střed, Dominikánská 2, 60169 BRNO		datum	03/2016
stavba <b>Modernizace výtahu</b>		účel	DSP
objekt <b>Tučkova 924/38 Brno–Veverí,</b>		čís. zak.	2016/15
provoz		archiv. čís.	
soubor		měřítko	č. výkresu
obsah <b>ZJEDNODUŠENÝ PŮDORYS PŘÍZEMÍ - 0.P</b>		1:50	D.1.3.
výkresu			

# Tučkova 38 - modernizace výtahu

## SKLEP - 1.S

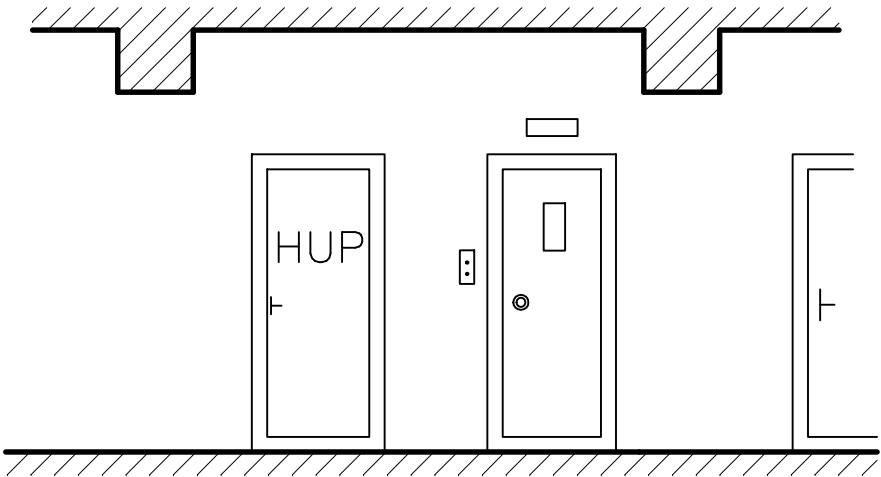


zodp.projektant	vypracoval	ING. MARTIN RYCHTECKÝ projektant Hoblíkova 18, 613 00 Brno IČ 878 19 040 tel. 604 302 587	
Ing. Martin Rychtecký	Ing. Martin Rychtecký		
místo stavby Tučkova 924/38, k.ú. Brno – Veverí, p.č. 1652,			
investor Statutární město Brno, Brno–střed, Dominikánská 2, 60169 BRNO		formát	2 x A4
stavba	<b>Modernizace výtahu</b> <b>Tučkova 924/38 Brno–Veverí,</b>	datum	03/2016
objekt		účel	DSP
provoz		čís. zak.	2016/15
soubor		archiv. čís.	
obsah		<b>ZJEDNODUŠENÝ PŮDORYS SKLEP – 1.S</b>	měřítko
výkresu	1:50		D.1.4.

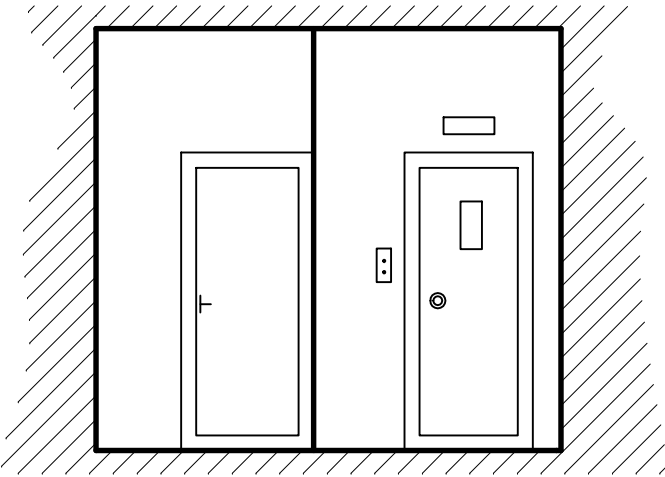
# Tučkova 38 - modernizace výtahu

## Pohled na výtahové dveře

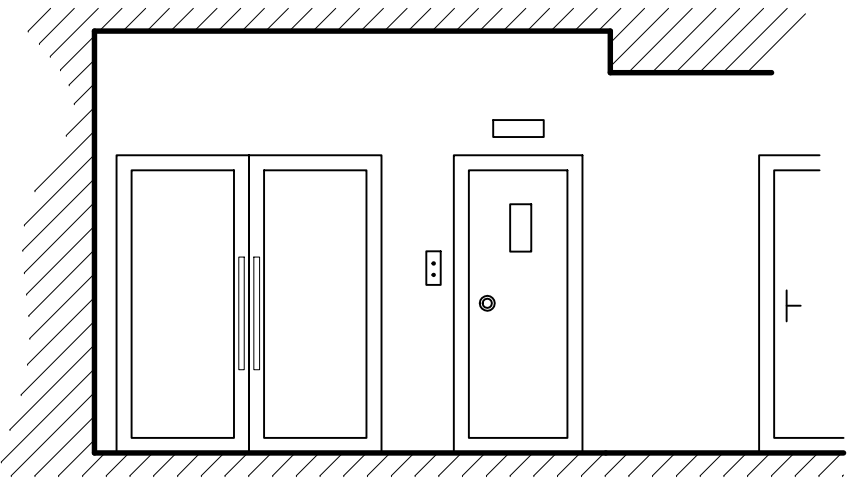
5.P - 1.P



S



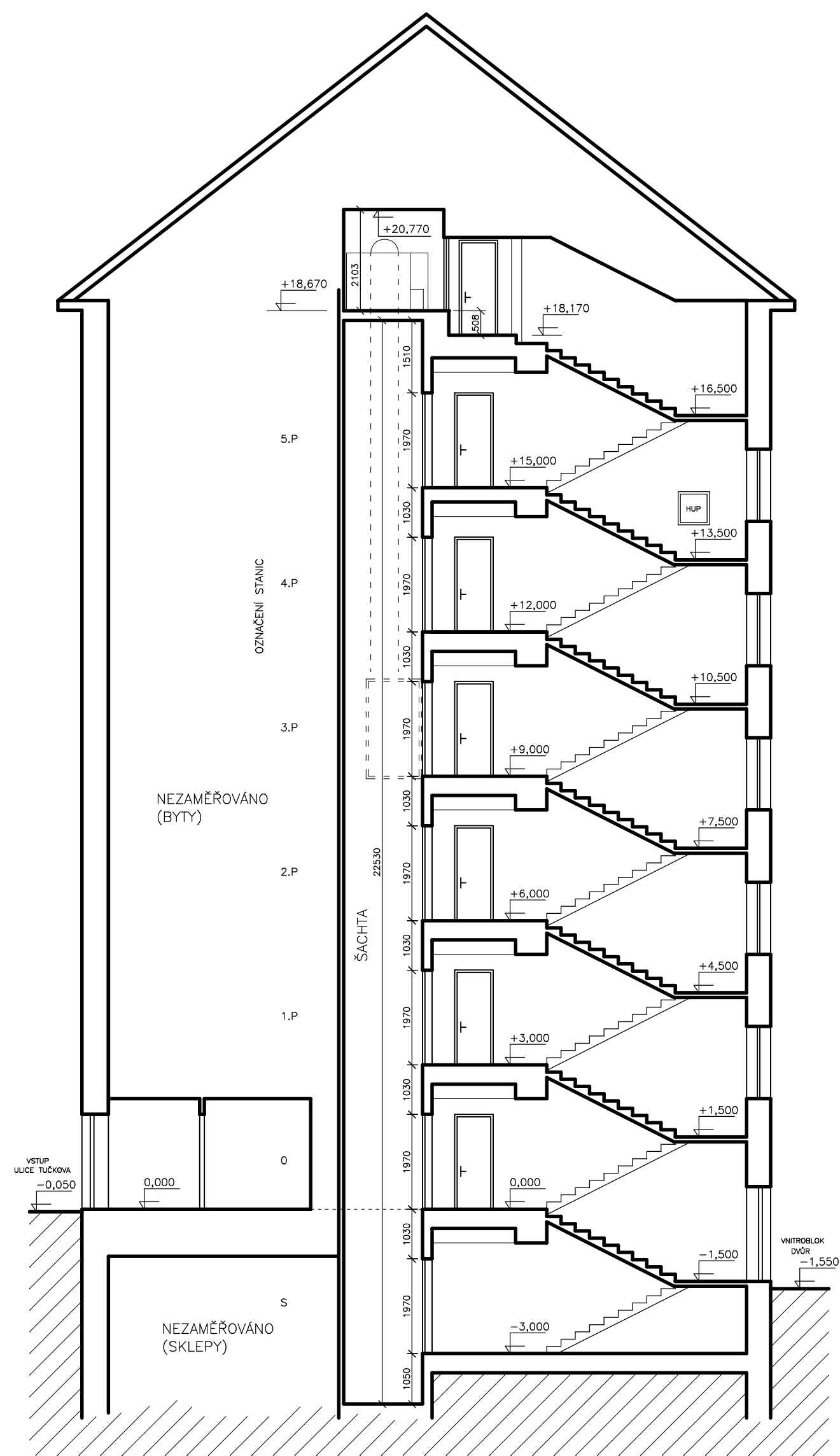
0



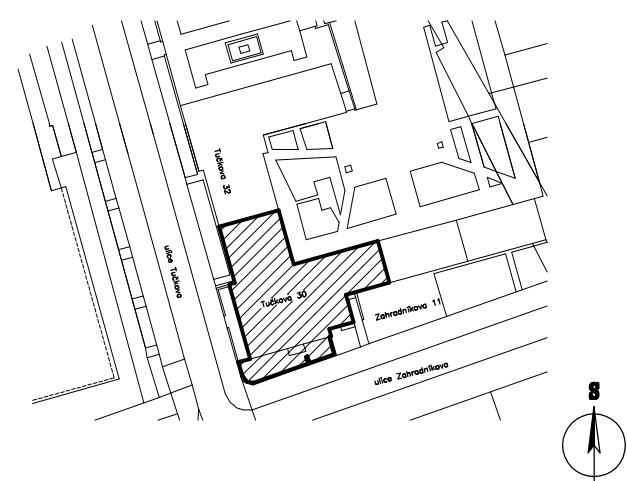
zodp.projektant		vypracoval		ING. MARTIN RYCHTECKÝ projektant Hoblíkova 18, 613 00 Brno IČ 878 19 040 tel. 604 302 587	
Ing. Martin Rychtecký		Ing. Martin Rychtecký			
místo stavby Tučkova 924/38, k.ú. Brno – Veverí, p.č. 1652,					
investor Statutární město Brno, Brno–střed, Dominikánská 2, 60169 BRNO				formát	2 x A4
stavba <b>Modernizace výtahu</b>  objekt provoz soubor <b>Tučkova 924/38 Brno–Veverí,</b>				datum	03/2016
				účel	DSP
				čís. zak.	2016/15
				archiv. čís.	
obsah výkresu <b>POHLED NA VÝTAHOVÉ DVEŘE</b>				měřítko <b>1:50</b>	č. výkresu <b>D.1.5.</b>

# Tučkova 38 - modernizace výtahu

## ŘEZ BYTOVÝM DOMEM A A



VÝTAH PRO 3 OSOBY, NOSNOST 250 KG  
CELKEM 7 STANIC  
VNITŘNÍ ROZMĚR ŠACHTY – 1190/1640 MM  
VNITŘNÍ ROZMĚR KABINY – 850/1050 MM  
ZDVIH KABINY – 3,00 M (2,97 – 3,02 M)



zodp.projektant		vypracoval		ING. MARTIN RYCHTECKÝ projektant Hoblíkova 18, 613 00 Brno IČ 878 19 040 tel. 604 302 587	
Ing. Martin Rychtecký		Ing. Martin Rychtecký			
místo stavby Tučkova 920/30, k.ú. Brno – Veverí, p.č. 1647,					
investor Statutární město Brno, Brno–střed, Dominikánská 2, 60169 BRNO				formát	2 x A4
stavba <b>Modernizace výtahu</b>  objekt provoz soubor <b>Tučkova 924/38 Brno–Veverí,</b>  obsah výkresu <b>ŘEZ BYTOVÝM DOMEM A A'</b>				datum	03/2016
				účel	DSP
				čís. zak.	2016/15
				archiv. čís.	
				měřítko	č. výkresu
				1:100	D.1.6.